

Min  
kommun ▾

Nyhetsdygnet

Sport

Kultur &  
Nöje

Opinion

☰ Mer

E-  
tidning

Kundservice

Tipsa  
oss

Annonser

[Om våra annonser](#)

Lund

# Förslag till nybyggnad i kv Paradiset får hård kritik

3 september 2021 05:45

Marianne Pernbro

Text



Miljön i Lunds stadskärna är av riksintresse och unik och det måste man beakta

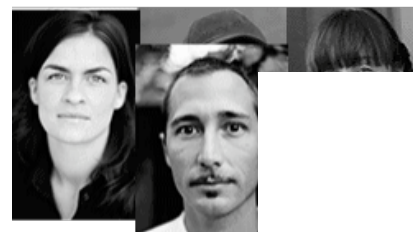
Annonser

HELA SVERIGES  
ANSÖK  
HÄR!  
ANDELNING

## Vi söker system- utvecklare till Trelleborg.

Här tänker vi nytt och  
använder den senaste  
tekniken.

Försäkringskassan

[Om våra annonser](#)

Annonser

vid nybygge, menar AFSL.

Bild: Marianne Pernbro

## **Aktionsgrupper För Samhällsbyggnad i Lunds kommun, AFSL, är starkt kritisk till Akademiska Hus förslag till en nybyggnad för samhällsvetenskaperna i kvarteret Paradis på södra före detta lasarettområdet i Lund.**

– Förslaget till en ny samhällsvetarbyggnad mot Allhelgona Kyrkogata hotar kulturmiljön i Lund, skriver AFSL i sitt yttrande över detaljplanen som nu är ute på samråd.

### **Nytt centrum**

I kvarteret Paradis planerar Akademiska Hus på uppdrag av universitetet att uppföra ett samhällsvetenskapligt centrum med undervisningslokaler, bibliotek och studieplatser.

– Vi betonar i vårt yttrande att miljön är ganska unik, säger AFSL:s ordförande, arkitekturprofessor Thomas Hellquist.

– Den har en gång formats av arkitekten Salomon Sörensen och är ett viktigt stadsparti. Vi tycker miljön har så stort värde att man måste vara försiktig och jobba med den, inte mot den.

### **Parkeringplats**

Den del i planen som kritiserats berör nybyggnaden som planeras på parkeringsplatsen vid Allhelgona Kyrkogata i den norra delen av före detta lasarettområdet. Detta byggdes 1913-16 efter ritningar av arkitekten Salomon Sörensen. Närmaste grannar till de tidigare sjukhusbyggnaderna, alla i rött tegel, är Gamla Biskopshuset, Universitetsbiblioteket och Allhelgonakyrkan.

[Om våra annonser](#)

## Annons

### Om våra annonser

Att bebygga parkeringsplatsen är rätt, menar AFSL, men då utifrån ett annat förhållningssätt och en annan arkitektonisk strategi. Förslaget jobbar mot nuvarande miljö, menar Thomas Hellquist.

– Här vrider man den nya byggnaden så den ligger på snedden. Våldigt fult, säger han.



En skiss ur detaljplaneförslaget visar hur den nya byggnaden kan se ut, ut mot Allhelgona Kyrkogata.  
Bild: Skiss: Jais arkitekter/Lunds kommun

– Byggnaden har i skissen formen av en fyrkantig låda i ljust byggnadsmaterial, inte rött tegel. Man kan ha olika åsikter om det, men jag tycker det ska vara rött tegel. Sen kan man diskutera hur nära man ska ligga den äldre arkitekturen, men det nya bör åtminstone vara i dialog med den. Men i detaljplanen finns ingen som helst antydning till det.

## Riksintresse

– Många tycker nog att vi i AFSL är gnälliga, men Lunds stadskärna är riksintresse och

unik och jag tror ändå att vi har många Lundabor med oss, säger Thomas Hellquist.

AFSL menar att argumenten för ingreppen i kulturmiljön är svaga och föga övertygande.



Miljön mellan valven i stads kärnan i Lund är välkänd och enligt AFSL unik.

Bild: Marianne Pernbro

– Sedan Lundagårds murar revs på 1830-talet har universitetsmiljön varit en integrerad del av stads kärnan. Talet om att ”vända sig ut mot samhället” är passé och ”kontakt med gatan” saknar substans, eftersom den nya byggnaden tvärtom backar ut från gatan och har sin entré från sidan, skriver AFSL i yttrandet.

### Annons

[Om våra annonser](#)

### Viktigt beslut

Enligt handlingarna ska detaljplanen handläggas enligt standardförfarande men AFSL vill att den handläggs med utökat planförfarande.

– Detta är så viktigt att kommunfullmäktige och inte enbart byggnämnden bör ta beslut, säger Thomas Hellquist.

– Vi tycker detta är allvarligt och kommer att skicka vårt yttrande även till riksantikvarien och länsantikvarien, säger han.



Närmaste grannar till de tidigare sjukhusbyggnaderna, alla i rött tegel, är Allhelgonakyrkan, Biskopshuset och Universitetsbiblioteket.

Bild: Marianne Pernbro

Annons

ANNONS Intersport



Att tänka på när du köper  
fotbollsskor till barnen

[Extern länk](#)

ANNONS tn.se



Så tar Kina över Europa  
"Vi blir omsprungna"

[Extern länk](#)

Golf